



## Listwy Dysz Pojedynczych

Najłatwiejszy, najbardziej wydajny cenowo i wytrzymały sposób stworzenia niekończących się linii wodnych. Listwy Dysz Pojedynczych są wykonane ze stali nierdzewnej 304 i wyposażone w regulowane dysze z niklowanego mosiądzu, z możliwością wykonania całego systemu ze stali nierdzewnej 316. Wszystkie dysze posiadają zintegrowane regulatory przepływu, w celu osiągnięcia optymalnej pracy i jeszcze lepszej wydajności.

Dostępne są Listwy Dysz Pojedynczych o różnej długości, grubości rury i z różnymi otworami dysz, umożliwiając wielość zastosowań - od delikatnej mgiełki, do potężnych efektów wodnych. Można połączyć razem wiele Listew Dysz Pojedynczych, w celu stworzenia złożonych kształtów fontannowych, pasujących do dowolnego typu niecki fontannowej. Dzięki U-kształtnym podstawom teleskopowym (pakowanym oddzielnie), Listwy Dysz Pojedynczych można zainstalować pod każdym kątem, a gładkościenne dysze Smooth Bore zapewniają dodatkowe 15° regulacji kątowej, umożliwiające dostrojenie wzoru wodnego. Ponadto, poręczne ramki montażowe opraw oświetleniowych (pakowanych oddzielnie) ułatwiają i przyspieszają pozycjonowanie świateł, oferując najwyższą wydajność oświetlenia.

- **Najlepsze rozwiązanie długich linii wodnych**
- **Od delikatnej mgiełki do potężnych efektów wodnych**
- **Pionowe lub paraboliczne strumienie wodne**
- **Układ dysz ze stali nierdzewnej AISI 304 (w całości 316 na zamówienie)**
- **Szeroki wybór długości, grubości rury oraz otworów dyszy**
- **Duża uniwersalność projektu**
- **Minimalne wymagania przepływu**



Dzięki U-kształtnym wspornikom teleskopowym, listwy dysz pojedynczych można zainstalować pod dowolnym kątem, tworząc pionowe lub paraboliczne strumienie wodne



Wszystkie dysze gładkościennie Smooth Bore wyposażone są w zintegrowany regulator przepływu oraz regulację do 15° w każdą stronę, zapewniając dodatkową elastyczność projektu



Lekka, lecz solidna konstrukcja ze stali nierdzewnej

## Niekończące się linie wody



### Seria SL 5XX

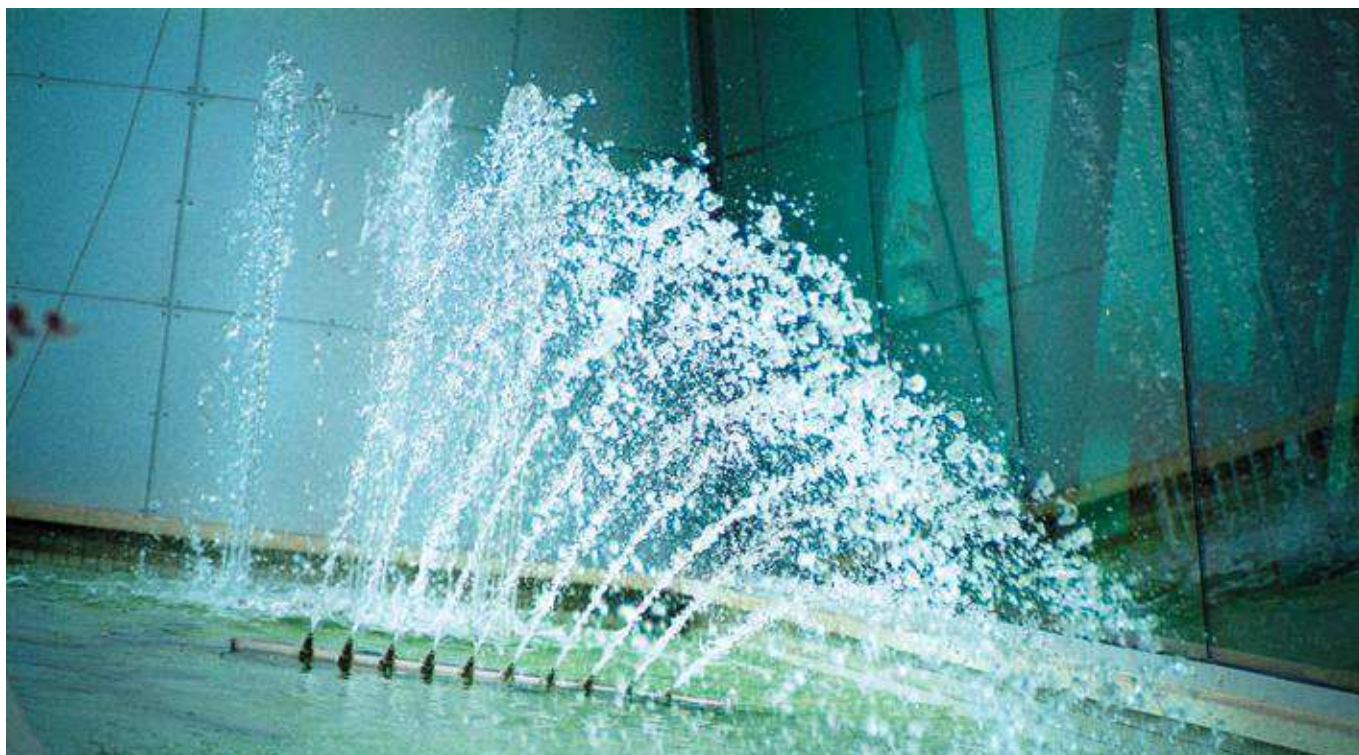
Rura:  $\varnothing 60\text{mm}$  | Otwór dyszy: 5 mm | Odległość pomiędzy dyszami: 200 mm

MODEL	Długość	Liczba dysz	Otwór dyszy	Gwint BSP/NPT	Wysokość strumienia m	0,5	1,0	1,5	2,0	2,5	3,0
						Ciśnienie m	0,8	1,4	2,0	2,9	3,1
SL 510	0,94 m	5	5,0 mm	2"	l/min	20	32	36	41	46	51
SL 515	1,54 m	8	5,0 mm	2"	l/min	33	51	57	66	73	81
SL 520	1,94 m	10	5,0 mm	2"	l/min	41	64	72	83	91	102
SL 530	2,94 m	15	5,0 mm	2"	l/min	61	96	107	124	137	152
SL 540	3,94 m	20	5,0 mm	2"	l/min	81	128	143	165	183	203
SL 560	5,94 m	30	5,0 mm	2"	l/min	122	191	215	248	274	305

### Seria SL 6XX

Rura:  $\varnothing 60\text{mm}$  | Otwór dyszy: 6 mm | Odległość pomiędzy dyszami: 200 mm

MODEL	Długość	Liczba dysz	Otwór dyszy	Gwint BSP/NPT	Wysokość strumienia m	0,5	1,0	1,5	2,0	2,5	3,0	3,5
						Ciśnienie m	0,7	1,3	2,0	2,6	3,2	4,0
SL 610	0,94 m	5	6,0 mm	2"	l/min	30	41	51	60	67	74	81
SL 615	1,54 m	8	6,0 mm	2"	l/min	47	69	85	100	114	125	136
SL 620	1,94 m	10	6,0 mm	2"	l/min	58	86	107	125	143	156	171
SL 630	2,94 m	15	6,0 mm	2"	l/min	87	129	160	188	215	234	256
SL 640	3,94 m	20	6,0 mm	2"	l/min	118	165	205	239	268	297	325
SL 660	5,94 m	30	6,0 mm	2"	l/min	175	257	320	376	429	469	512



## Seria SL 7XX

Rura:  $\varnothing$ 76mm | Otwór dyszy: 8 mm | Odległość pomiędzy dyszami: 200 mm

MODEL	Długość	Liczba dysz	Otwór dyszy	Gwint BSP/NPT	Wysokość strumienia m	0.5	1.0	1.5	2.0	3.0	3.0	4.0
					Ciśnienie m	0,8	1,3	2,0	2,7	3,5	4,2	5,7
SL 710	0,94 m	5	8,0 mm	2½"	l/min	51	73	90	106	120	131	152
SL 715	1,54 m	8	8,0 mm	2½"	l/min	82	116	144	169	191	210	244
SL 720	1,94 m	10	8,0 mm	2½"	l/min	102	145	180	211	239	262	305
SL 730	2,94 m	15	8,0 mm	2½"	l/min	153	218	271	317	359	393	457
SL 740	3,94 m	20	8,0 mm	2½"	l/min	205	290	361	423	478	524	609
SL 760	5,94 m	30	8,0 mm	2½"	l/min	307	436	541	634	717	786	914

## Seria SL 8XX

Rura:  $\varnothing$ 76mm | Otwór dyszy: 10 mm | Odległość pomiędzy dyszami: 200 mm

MODEL	Długość	Liczba dysz	Otwór dyszy	Gwint BSP/NPT	Wysokość strumienia m	0.5	1.0	1.5	2.0	2.5	3.0	4.0	5.0	6.0
					Ciśnienie m	0,9	1,5	2,3	3,2	3,9	4,7	6,3	8,1	9,9
SL 810	0,94 m	5	10,0 mm	2½"	l/min	85	120	150	172	192	209	257	282	314
SL 815	1,54 m	8	10,0 mm	2½"	l/min	136	192	240	275	307	334	412	451	502
SL 820	1,94 m	10	10,0 mm	2½"	l/min	171	240	300	344	384	418	515	564	628
SL 830	2,94 m	15	10,0 mm	2½"	l/min	256	360	450	516	576	627	772	846	942
SL 840	3,94 m	20	10,0 mm	2½"	l/min	341	480	601	689	768	836	1030	1129	1256
SL 860	5,94 m	30	10,0 mm	2½"	l/min	512	719	901	1033	1152	1254	1544	1693	1884

# Listwy Dysz Pojedynczych - Akcesoria

Przydatne dodatki, które ulepszą Twoją fontannę

## U-kształtny wspornik teleskopowy



Dodatek niezbędny do montażu listew dysz pojedynczych na żądanej wysokości. Wysokość wsporników jest regulowana do 20 cm - do głębokości wody pomiędzy 35 i 55 cm. Umożliwiają również instalację listwy dysz pojedynczych pod dowolnym kątem, dla uzyskania zwiększonej elastyczności projektu.

Zalecane jest umieszczenie jednego wspornika, co każde 2 metry oraz w każdym rogu.

SLA 1050



## Oprawa mocująca do oprawy oświetleniowej

Nie zapominajmy, że to właśnie oświetlenie fontanny zmienia ją nocą w unikalny spektakl. Oprawa mocująca wykonana jest ze stali nierdzewnej i pasuje do wszystkich rodzajów opraw oświetleniowych, skierowanych pionowo w górę lub na strumień pod dowolnym kątem.

Dla opraw oświetleniowych UL600-UL700: SL  
Dla opraw oświetleniowych UL600-UL700: SL

## Przedłużka dyszy



Możesz zamówić listwę dysz pojedynczych z opcjonalną przedłużką dyszy. Pozwala ona na większy kąt strumienia, dzięki umieszczeniu rury głębiej w wodzie.

Przedłużka dyszy wykonana jest ze stali nierdzewnej. Standardowa długość to 80mm (lub inna na zamówienie).

Na końcu nazwy modelu listwy dysz pojedynczych dodaj końcówkę: .NE



## Zaślepka

Wszystkie listwy dysz pojedynczych mają wpusty wody na obydwu końcach, dla ułatwienia instalacji i uzyskania lepszych osiągnięć przy długich układach.

Zaślepka potrzebna jest do wodoszczelnego zamknięcia wpustu. Wszystkie zaślepki wykonane są w całości ze stali nierdzewnej.

Dla serii SL5XX i SL6XX: SLA 3010  
Dla serii SL7XX i SL8XX: SLA 3020

# Listwy Dysz Pojedynczych z dyszami specjalistycznymi

Czasami nawet dysze gładkościenne to za mało.

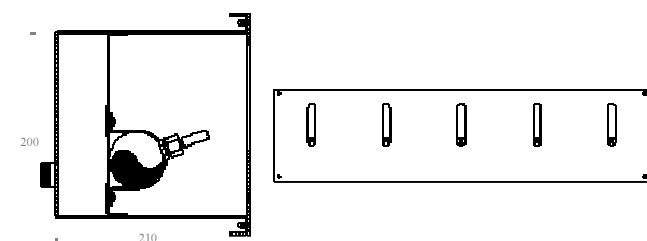
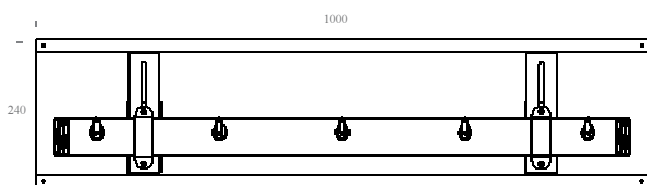
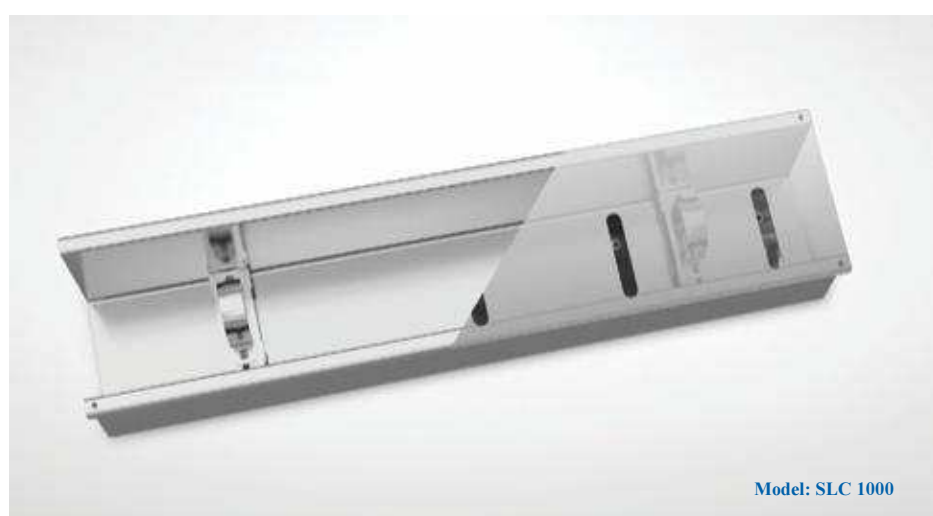
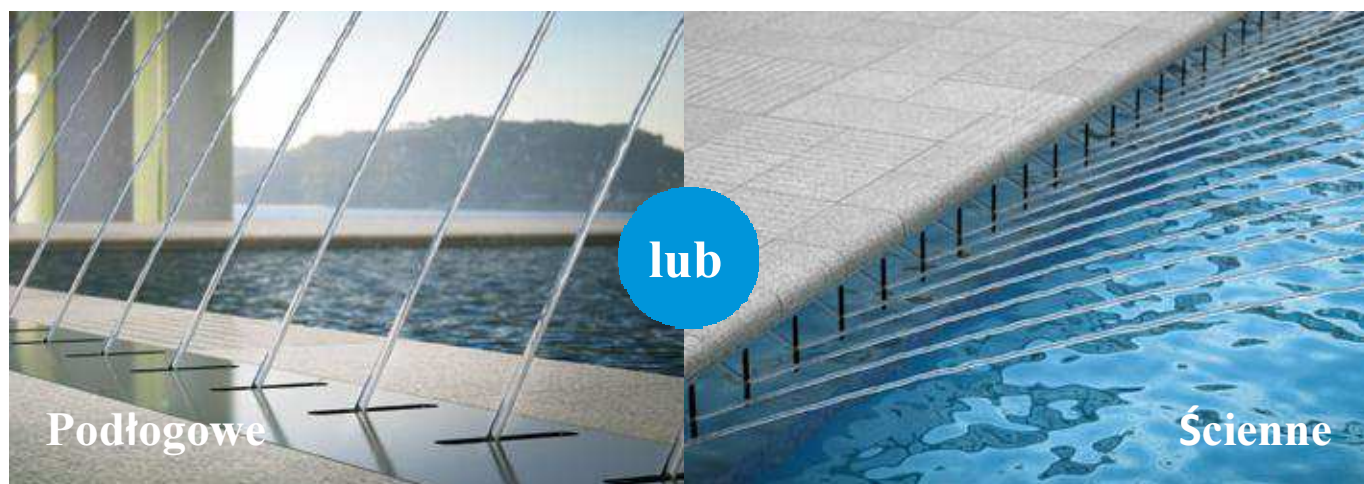


Dysze gładkościenne Smooth Bore to wspaniałe, najbardziej uniwersalne i wydajne dysze do tworzenia strumieni przejrzystej wody. Obecnie, są jeszcze wydajniejsze, dzięki zintegrowanym regulatorom przepływu. Zdarza się jednak, że nawet dysze gładkościenne to za mało.

Dysze specjalistyczne, takie jak dysze spieniające Foam Jet, dysze spieniające Fizz Jet, dysze napowietrzające Aerating Jet, itd. są stosowane do stworzenia unikalnych, przyciągających wzrok wzorów wodnych. Efekty spienionej wody zawsze gwarantują lepszą widoczność i wiatroodporność, poza tym prezentują się wspaniale, podczas oświetlenia światłem LED.

# Komora Listwy Dysz Pojedynczych

Urzekająca estetyka i zabezpieczenie urządzeń



Komora Listwy Dysz Pojedynczych została zaprojektowana tak, aby zapewnić zarówno zabezpieczenie systemu, jak również jeszcze lepszy wygląd. listwa dysz pojedynczych jest solidnie zamocowana wewnątrz komory, która może być zamontowana w podłożu lub w ścianie, a strumienie tryskają z otworów szyldu, tworząc imponującą scenę. Produkt nadaje się idealnie do zastosowań publicznych, gdzie istotne jest dodatkowe zabezpieczenie, ale sprawdza się równie dobrze w basenach kąpielowych oraz spa, ponieważ woda pojawiająca się znikąd to często pożądaný efekt.

Komora Dysz Pojedynczych ma 1 metr długości i jest wykonana w całości ze stali nierdzewnej 304 (lub 316 na zamówienie). Jest zaprojektowana modułowo - wiele komór może zostać ustawionych w szeregu, pasując do listew dysz pojedynczych dowolnej długości, a zintegrowany otwór odpływowý zabezpiecza ją przed zalaniem.

Wewnętrzna architektura komory umożliwia łatwe dopasowanie jej do wszystkich rodzajów listew dysz pojedynczych oraz skierowanie pod dowolnym kątem (oprawy są regulowane, a pokrywa jest odwracalna).