

Wpusty kablowe ze skrzynką przyłączeniową



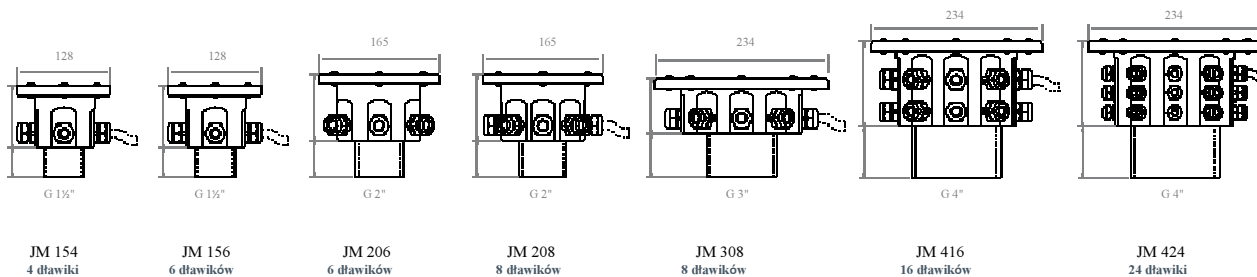
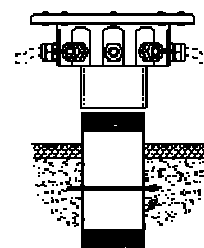
Wpusty kablowe ze zintegrowaną skrzynką przyłączeniową to wyjątkowe rozwiązanie do wodoszczelnych, bezpiecznych i nie rzucających się w oczy przejść do niecki fontannowej i podwodnych połączeń kablowych, wszystko w jednym elemencie. Obudowa wykonana jest z najwyższej jakości, odpornej na korozję stali nierdzewnej AISI 304 (lub 316 na zamówienie) z wystarczającą ilością miejsca do wygodnego połączenia kabli. Wszystkie modele posiadają zdejmowaną nakładkę, dla łatwiejszego dostępu.

Opcjonalnie, wymagane jest przejście podłogowo-ścienne z gwintem zewnętrznym dla bezpiecznego przejścia przez beton zapobiegające penetracji wody.

- Wpusty kabli we skrzynką przyłączeniową
- Wodoszczelna, bezpieczna, elegancka
- Obudowa ze stali nierdzewnej AISI 304 lub 316 na zamówienie
- Od 4 do 24 dławików
- Prosta instalacja i konserwacja
- Zdejmowana nakładka
- Opcjonalne przejście podłogowo-ścienne



Opcjonalne przejście przez beton
dodaj końcówkę: .FT



MODEL	Liczba dławików	Średnica kabla ¹ (mm)	BSP/NPT	Zdejmowana nakładka	Średnica Nakładki (mm)	Wysokość Skrzynki Przyłączeniowej (mm)	Wysokość gwintu GW (mm)	Objętość wewnętrzną (cm ³)
JM 154	4	8-15	1½"	Tak	128	62	40	163
JM 156	6	7-10	1½"	Tak	128	62	40	163
JM 206	6	8-15	2"	Tak	165	82	45	267
JM 208	8	7-10	2"	Tak	165	82	45	267
JM 308	8	8-15	3"	Tak	230	75	60	340
JM 416	16	8-15	4"	Tak	230	115	65	535
JM 424	24	7-10	4"	Tak	230	115	65	535